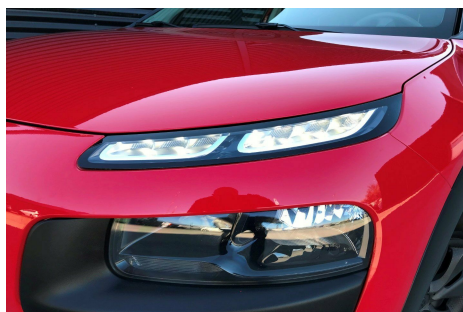
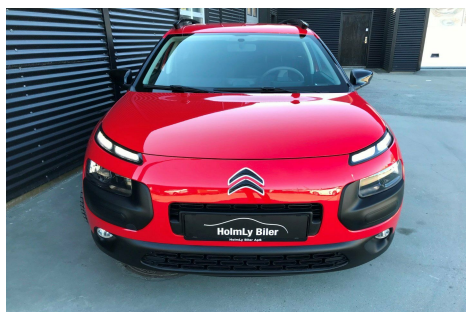


Citroën C4 Cactus · 1,6 · BlueHDI 100 Feel



Pris: 102.800,-

| | |
|-------------|-------------|
| Type: | Personvogn |
| Modelår: | 2014 |
| 1. indreg: | 10/2014 |
| Kilometer: | 102.000 km. |
| Brændstof: | Diesel |
| Farve: | |
| Antal døre: | 5 |



KAMPAGNE KUN DENNE MÅN. DER MEDFØLGER NYE VINTER HJUL VED FINANSIERING (værdi 4500.-) 1630.- MDR. UDEN UDBETALING. KRÆVER KUN BILLEDE & NEM ID FOR HURTIG GODKENDELSE/SANTANDER 12 Mdr. CARGARANTIE BASIC 100 MEDFØLGER VED FINANSIERING IGENNEM SANTANDER · INKL. SAFE FORSIKRING SOM DÆKKER VED ARBEJDS LØSHED – UARBEJDS DYGTIG · SAMT INDFRIER LÅNET VED DØDSFALD BILEN LEVERES NYSYNET - NY SERVICERET - INKL. LEV. OMK. ATTRAKTIV FINANSIERING I SAMARBEJDE MED SANTANDER · MED OG UDEN UDBETALING Cargarantie har mere end 23000 kvalificerede mærkeforhandler i Europa og vi tilbyder 12 el. 24 mån nedbrudsforsikringer til fordelagtige priser · hvis uheldet skulle være ude. En Cargarantie – sikrer dig mod selv at skulle punge ud i tilfælde af en skade fuldauto. klima · fjernb. c.lås · fartpilot · kørecomputer · infocenter · startspærre · udv. temp. måler · sædevarme · højdejust. forsæde · el-ruder · el-spejle m/varme · cd/radio · multifunktionsrat · håndfrit til mobil · isofix · læderrat · tågelygter · automatisk lys · led forlygter · airbag · abs · esp · servo · tagræling · tonede ruder · service ok · diesel partikel filter. Meget velholdt Cactus skal ses · prøves.

| Motor | Ydelse | Transmission | Mål | Økonomi |
|-------------------|-------------------------|-------------------|-----------------|----------------|
| Volume: 1,6 | Effekt: 100 HK. | Forhjulstræk | Længde: 416 cm. | Tank: 50 l. |
| Cylinder: 4 | Moment: 254 | Gear: Manuel gear | Bredde: 173 cm. | Km/l: 32,3 l. |
| Antal ventiler: 8 | Topfart: 184 ktm/t. | | Højde: 148 cm | Ejeravgift: |
| | 0-100 km/t.: 10,70 sek. | | Vægt: 1.070 kg. | DKK 260 |
| | | | | Produktionsår: |
| | | | | - |

Finanseringstilbud

HolmLy Biler ApS tilbyder at finansiere denne Citroën C4 Cactus i samarbejde med **Santander Consumer Bank**. Vil du benytte dette tilbud skal du blot nævne det for forhandleren.

Bilens pris: kr. 102.800. Lånetype: Fast rente. Løbetid: 96 måneder.

| Udbetaling | Lånebeløb | Samlede omk. | Samlet beløb | Debitorrente | ÅOP | Ydelse/pr.mdr. |
|------------------|-------------|--------------|--------------|--------------|--------|----------------|
| kr. 41.120 (40%) | kr. 61.680 | kr. 27.891 | kr. 89.571 | 6,96% | 21,55% | kr. 1.867 |
| kr. 30.840 (30%) | kr. 71.960 | kr. 29.370 | kr. 101.330 | 6,96% | 19,48% | kr. 2.112 |
| kr. 20.560 (20%) | kr. 82.240 | kr. 30.851 | kr. 113.091 | 6,96% | 17,93% | kr. 2.357 |
| kr. 41.120 (40%) | kr. 61.680 | kr. 31.206 | kr. 92.886 | 6,96% | 18,94% | kr. 1.549 |
| kr. 10.280 (10%) | kr. 92.520 | kr. 32.333 | kr. 124.853 | 6,96% | 16,72% | kr. 2.602 |
| kr. 30.840 (30%) | kr. 71.960 | kr. 33.067 | kr. 105.027 | 6,96% | 17,25% | kr. 1.751 |
| kr. 0 (0%) | kr. 102.800 | kr. 33.808 | kr. 136.608 | 6,96% | 15,75% | kr. 2.847 |
| kr. 41.120 (40%) | kr. 61.680 | kr. 34.571 | kr. 96.251 | 6,96% | 17,20% | kr. 1.338 |
| kr. 20.560 (20%) | kr. 82.240 | kr. 34.932 | kr. 117.172 | 6,96% | 15,98% | kr. 1.953 |
| kr. 10.280 (10%) | kr. 92.520 | kr. 36.788 | kr. 129.308 | 6,96% | 15,00% | kr. 2.156 |
| kr. 30.840 (30%) | kr. 71.960 | kr. 36.824 | kr. 108.784 | 6,96% | 15,77% | kr. 1.512 |
| kr. 41.120 (40%) | kr. 61.680 | kr. 38.018 | kr. 99.698 | 6,96% | 15,97% | kr. 1.187 |
| kr. 0 (0%) | kr. 102.800 | kr. 38.655 | kr. 141.455 | 6,96% | 14,20% | kr. 2.358 |
| kr. 20.560 (20%) | kr. 82.240 | kr. 39.069 | kr. 121.309 | 6,96% | 14,69% | kr. 1.686 |
| kr. 30.840 (30%) | kr. 71.960 | kr. 40.668 | kr. 112.628 | 6,96% | 14,72% | kr. 1.341 |
| kr. 10.280 (10%) | kr. 92.520 | kr. 41.329 | kr. 133.849 | 6,96% | 13,85% | kr. 1.860 |
| kr. 41.120 (40%) | kr. 61.680 | kr. 41.493 | kr. 103.173 | 6,96% | 15,04% | kr. 1.075 |
| kr. 20.560 (20%) | kr. 82.240 | kr. 43.303 | kr. 125.543 | 6,96% | 13,77% | kr. 1.495 |
| kr. 0 (0%) | kr. 102.800 | kr. 43.576 | kr. 146.376 | 6,96% | 13,17% | kr. 2.034 |
| kr. 30.840 (30%) | kr. 71.960 | kr. 44.549 | kr. 116.509 | 6,96% | 13,92% | kr. 1.214 |
| kr. 10.280 (10%) | kr. 92.520 | kr. 45.956 | kr. 138.476 | 6,96% | 13,03% | kr. 1.649 |
| kr. 20.560 (20%) | kr. 82.240 | kr. 47.599 | kr. 129.839 | 6,96% | 13,08% | kr. 1.353 |
| kr. 0 (0%) | kr. 102.800 | kr. 48.599 | kr. 151.399 | 6,96% | 12,44% | kr. 1.803 |
| kr. 10.280 (10%) | kr. 92.520 | kr. 50.649 | kr. 143.169 | 6,96% | 12,42% | kr. 1.492 |
| kr. 0 (0%) | kr. 102.800 | kr. 53.697 | kr. 156.497 | 6,96% | 11,88% | kr. 1.631 |

*Forbehold for indtastnings og beregningsfejl.